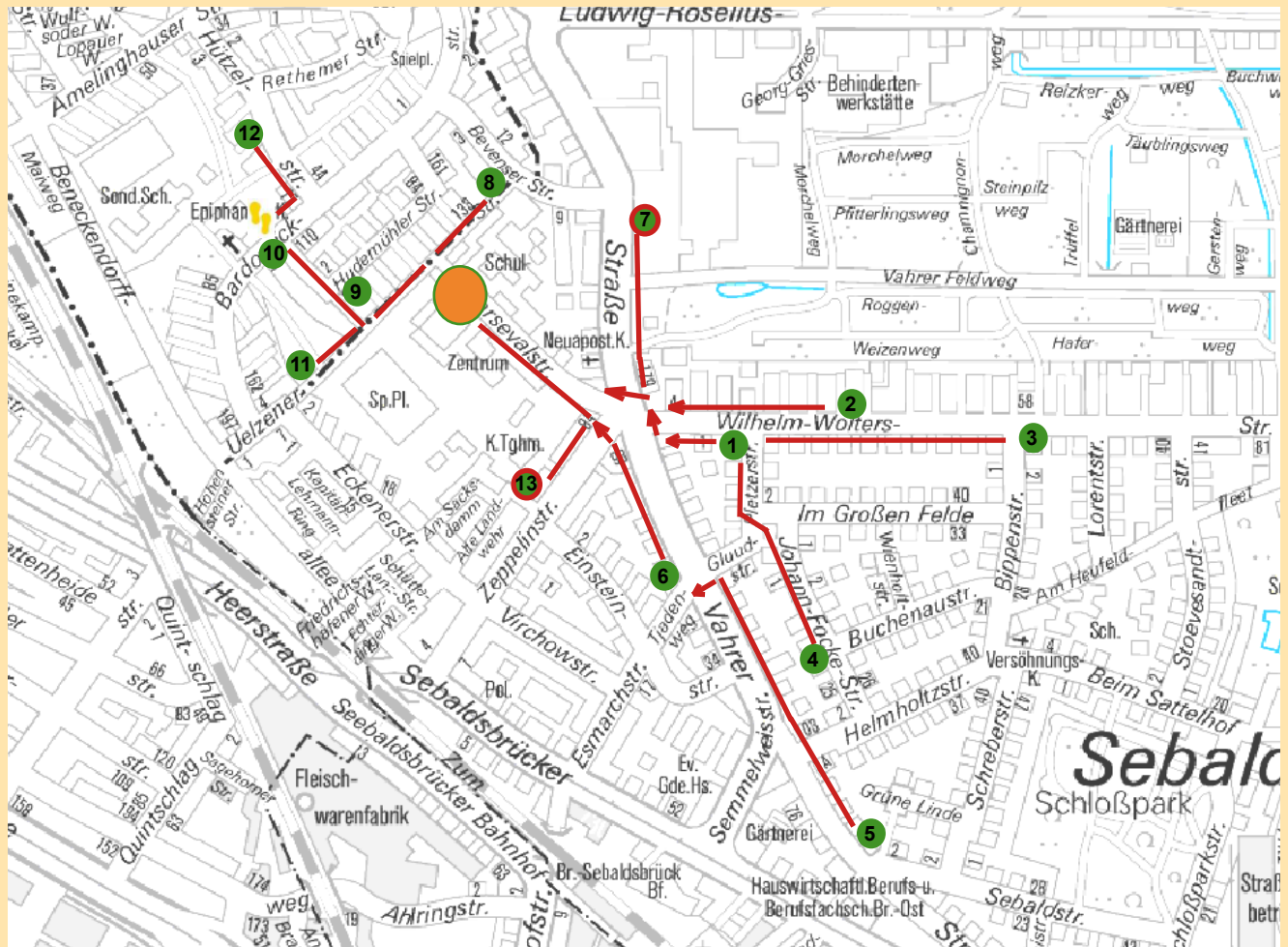


Haltestellenplan des Parseval-SCHULEXPRESS

- 1 **Wilhelm-Wolters-Straße / Pletzerstraße Laterne an der Ecke**
Linksseitig die Wilhelm-Wolters-Straße
- 2 **Wilhelm-Wolters-Straße Laterne Höhe Haus 26-28**
Rechtsseitig die Wilhelm-Wolters-Straße
- 3 **Bippenstraße Laterne in Höhe Haus 2**
Rechtsseitig die Bippenstraße zur Wilhelm-Wolters-Straße, jetzt linksseitig die Wilhelm-Wolters-Straße
- 4 **Johann-Focke-Straße Laterne Höhe Haus 13**
Linksseitig die Johann-Focke-Straße zur Wilhelm-Wolters-Straße, jetzt linksseitig die Wilhelm-Wolters-Straße
- 5 **Vahrer Straße Laterne Höhe Haus 79**
Vahrer Straße rechtsseitig in Richtung Parsevalstraße, an der Bedarfsampel Gludstraße die Straßenseite queren und weiter zur Schule
- 6 **Vahrer Straße Laterne Höhe Haus 120**
Vahrer Straße linksseitig in Richtung Parsevalstraße
- 7 **Autohaltestelle Vahrer Straße Laterne gegenüber Bevenser Straße am Parkplatz**
Linksseitig zur Ampelanlage Wilhelm-Wolters-Straße, Vahrer Straße hier queren und weiter zur Schule
- 8 **Bevenser Straße Laterne am Durchgang (an der Berufsschule)**
Fußweg zur Schule
- 9 **Hudemühler Straße Laterne Höhe Haus 33**
Fußweg zur Schule
- 10 **Bardowickstraße Laterne gegenüber der Kirche (Epiphania Gemeinde)**
Fußweg zur Schule
- 11 **Uelzener Straße Laterne Höhe Haus 49**
Fußweg zur Schule



- 12 **Hützelstraße Laterne Höhe Haus 49**
Rechtsseitig zur Bardowickstraße, nun kurz rechts und an der Einengung (Gelbe Füße) die Straßenseite queren, weiter zur Hudemühler Straße, Straße queren und links runter den Fußweg zur Schule nehmen.
- 13 **Autohaltestelle Zeppelinstraße Laterne Höhe Haus 58**
Linksseitig die Zeppelinstraße in Richtung Schule



SCHULEXPRESS-Haltestelle

Auto-Haltestelle

Gelbe Füße

Liebe Eltern!

Mit dem Beginn des Schuljahres 2009/2010 richten wir an unserer Schule den „Parseval SCHULEXPRESS“ ein. Dieses Verkehrsprojekt wurde in enger Zusammenarbeit von Eltern, Lehrern, SpielLandschaftStadt e.V. und dem SCHULEXPRESS entwickelt.

Wir haben 13 Haltestellen im Einzugsgebiet der Grundschule eingerichtet. Sie dienen den Kindern als

- **Treffpunkt, um gemeinsam zu Fuß zur Schule zu gehen.**
- **Oder als Elternhaltestelle** für alle, deren Schulweg zu lang ist, um zu Fuß zur Schule zu kommen. Diese Eltern fahren zu einer Haltestelle in ihrer Nähe und lassen die Kinder von dort aus zu Fuß laufen. So verteilt sich der Verkehr im Stadtteil, unnötige Autokilometer werden vermieden.

Das bietet der Parseval SCHULEXPRESS:

- Die Kinder bekommen Bewegung und tanken Sauerstoff vor und nach der Schule.
- Ein Schulweg, der von Kindern allein zurückgelegt wird, fördert das Selbstbewusstsein und gibt praktische Erfahrungen im Umgang mit dem Verkehr.
- Die Umwelt wird entlastet.

Gefördert und unterstützt wird dieses Projekt von KiTa Bremen, der Sparkasse Bremen und dem Schulverein der Grundschule Parsevalstraße e.V.

Weitere Fragen, Anregungen oder Kritik an dem Parseval SCHULEXPRESS:

schulexpress@gmx.de

www.schulexpress.de



stellt sich vor